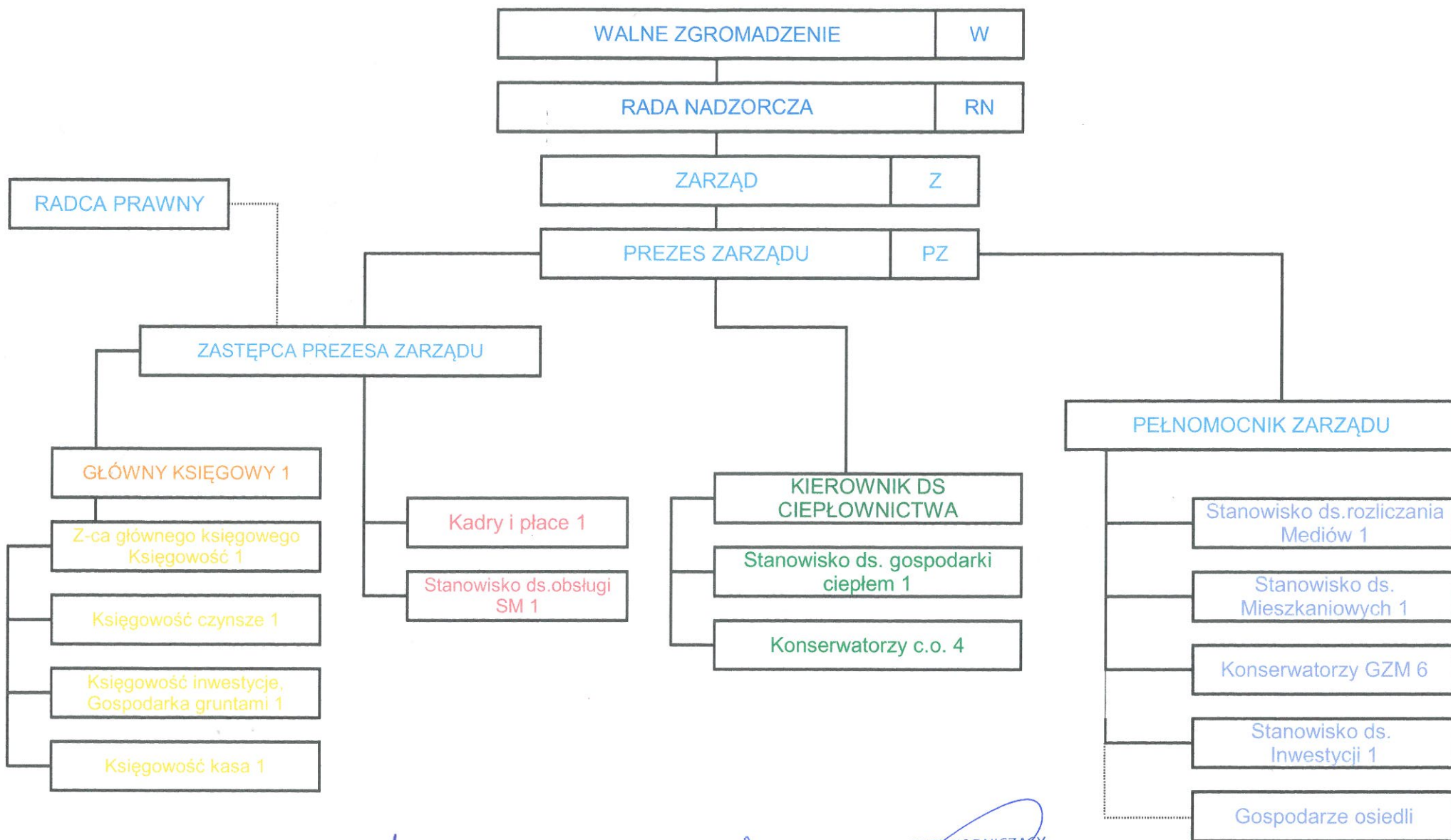


STRUKTURA ORGANIZACYJNA SPÓŁDZIELNI MIESZKANIOWEJ LOKATO, WŁAŚNOCIOŚCIOWEJ W PLESZEWIE



Z-CA PRZEWODNICZĄCEGO
RADY NADZORCZEJ
Piotr Chatliński

SEKRETARZ
RADY NADZORCZEJ
Monika Kaźmarek

PRZEWODNICZĄCY
RADY NADZORCZEJ
Andrzej Załustowicz